



edugov.gv.at



Nutze Deine Services



edugov.gv.at
Nutze Deine Services




Modul 8

FinanzOnline

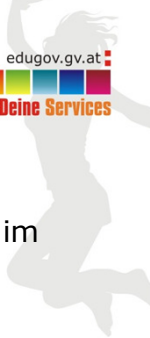
finanzonline.bmf.gv.at



BMF
BUNDESMINISTERIUM
FÜR FINANZEN



edugov.gv.at
Nutze Deine Services



FinanzOnline WWW

WAS?

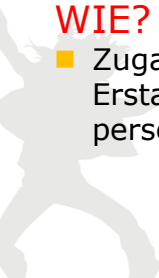
- virtuelles Finanzamt - Amtswege von zu Hause im Internet erledigen

WER?

- alle SteuerzahlerInnen mit Wohnsitz in Österreich

WIE?

- Zugang mit Bürgerkarte oder Einstieg nach vorheriger Erstanmeldung (elektronisch, schriftlich oder persönlich bei jedem Finanzamt)



Einstieg in FinanzOnline



Einstieg mit aktivierter Bürgerkarte

Alternativ: Erstanmeldung
Die persönlichen Zugangskennungen
bestehen aus:

- Teilnehmer-Identifikation (TID) – ist unveränderbar
- Benutzer-Identifikation (BENID) – kann einmal gewählt werden
- Persönliche Identifikationsnummer (PIN) – kann laufend geändert werden (ausgenommen Start-PIN)

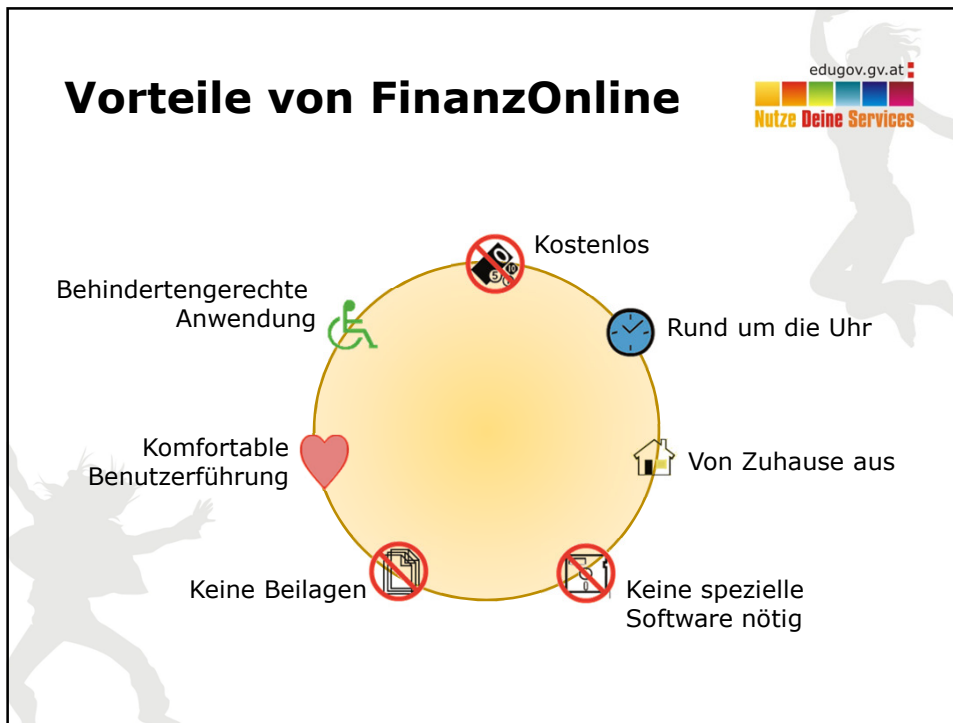
Statistik FinanzOnline



Stand 2009 - 2 Mio. TeilnehmerInnen

seit 2003:

- 35,2 Mio. Erklärungen/Anträge
- 13,7 Mio. DataBox-Zustellungen
- bis zu 1,2 Mio. Transaktionen/Tag
- bis zu 37,8 Mio. Transaktionen/Monat



Vorteile von FinanzOnline

edugov.gv.at
Nutze Deine Services

Vorteile für die online ArbeitnehmerInnenveranlagung

- keine Papierbeilagen
- Berechnung der voraussichtlichen Steuer/Gutschrift
- Verkürzung der Erledigungsdauer
- Bescheidzustellung über persönlichen elektronischen Postkasten (DataBox bzw. Zustellservice z.B. www.meinbrief.at)

Nutzungsmöglichkeiten



Abfragen	Abfrage von Steuerkonto & Steuerakt
Eingaben	Übermittlung der ArbeitnehmerInnenveranlagung ab 2002 Änderung persönlicher Daten Anträge zum Steuerkonto (z.B. Rückzahlungsantrag)
Zustellungen	Elektronische Zustellung des ArbeitnehmerInnenveranlagungsbescheides ab 2002
Administration	Abfrage des Posteingangs- und Postausgangsbuches PIN-Änderung

FinanzOnline für 14-18-Jährige



Seit September 2007 können auch Personen unter 18 Jahren die Dienste von FinanzOnline nutzen!

Sämtliche Transaktionen finden im Echtssystem statt.

Jede Aktion hat Auswirkung auf den Steuerakt.

2 Hauptanwendungsfälle

FinanzOnline für 14–18-Jährige



ArbeitnehmerInnenveranlagung

Anwendungsfall 1:

Wurden lohnsteuerpflichtige Einkünfte im Kalenderjahr nicht ganzjährig bezogen, kommt es durch die Jahresberechnung in der Regel zu einer **Gutschrift**.

Beispiel: FerialpraktikantInnenen zahlen für das Gehalt von 1-2 Monaten Lohnsteuer. Bei der AV wird diese Berechnungsbasis für die Steuer auf ein ganzes Jahr korrigiert.

FinanzOnline für 14–18-Jährige



Anwendungsfall 2:

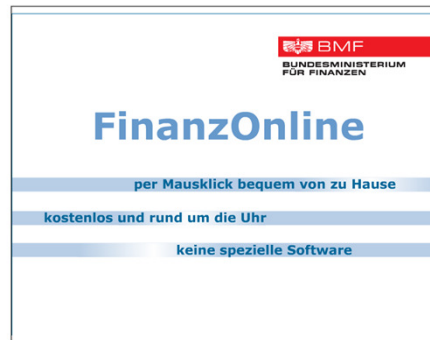
Bei Beziehern von geringen Einkommen kann es zu einer **Steuergutschrift** (Negativsteuer) kommen.

Beispiel: Besteht Anspruch auf einen Arbeitnehmerabsetzbetrag, werden 10% der Arbeitnehmerbeiträge zur gesetzlichen Sozialversicherung gutgeschrieben (max. 110 €/Jahr).

Kurzfilm

edugov.gv.at

 Nutze Deine Services



Hilfe zu Finanz Online

edugov.gv.at

 Nutze Deine Services

Weiterführende Infos und Hilfe finden sich unter anderem online auf

- https://www.bmf.gv.at/EGovernment/FINANZOnline/InformationenfrBrger/Informationfr14bis1_7041/FinanzOnline_Info_Manz_05 .
- <https://finanzonline.bmf.gv.at/>
- http://www.bmf.gv.at/EGovernment/FINANZOnline/_start.htm